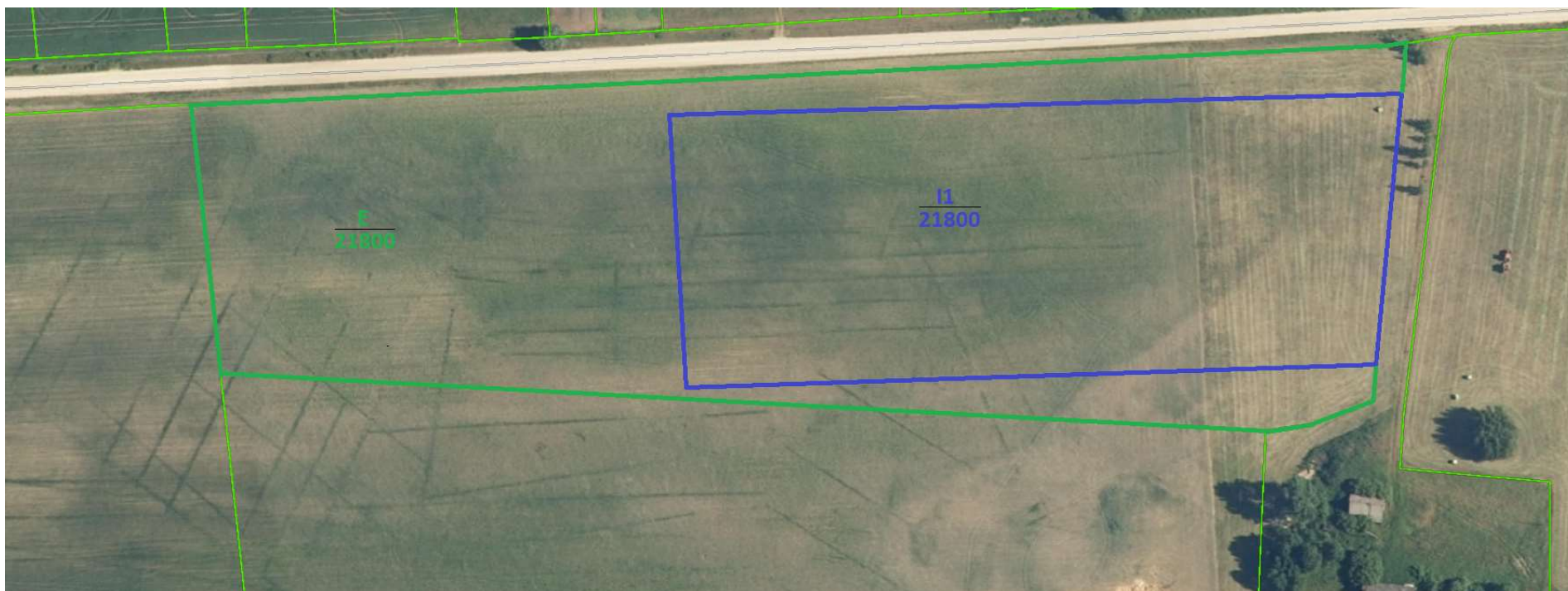


Žemės sklypo naudojimo būdų schema

Žemės sklypo, esančio Kupiškio r. sav., Antašava., kadastrinis Nr. 5705/0005:263 Antašavos k.v., naudojimo būdai:

- susisiekimo ir inžinerinių komunikacijų aptarnavimo objektų teritorijos (I1) 2,18 ha (50 % sklypo ploto)
- atskirųjų želdynų teritorijos (E) 2,18 ha (50 % sklypo ploto).



Žemės sklypo naudojimo būdų schema

Žemės sklypo, esančio Kupiškio r. sav., Antašava., kadastrinis Nr. 5705/0005:228 Antašavos k.v. naudojimo būdai:

- susisiekimo ir inžinerinių komunikacijų aptarnavimo objektų teritorijos (I1) 1,855 ha (50 % sklypo ploto)
- atskirųjų želdynų teritorijos (E) 1,855 ha (50 % sklypo ploto).

